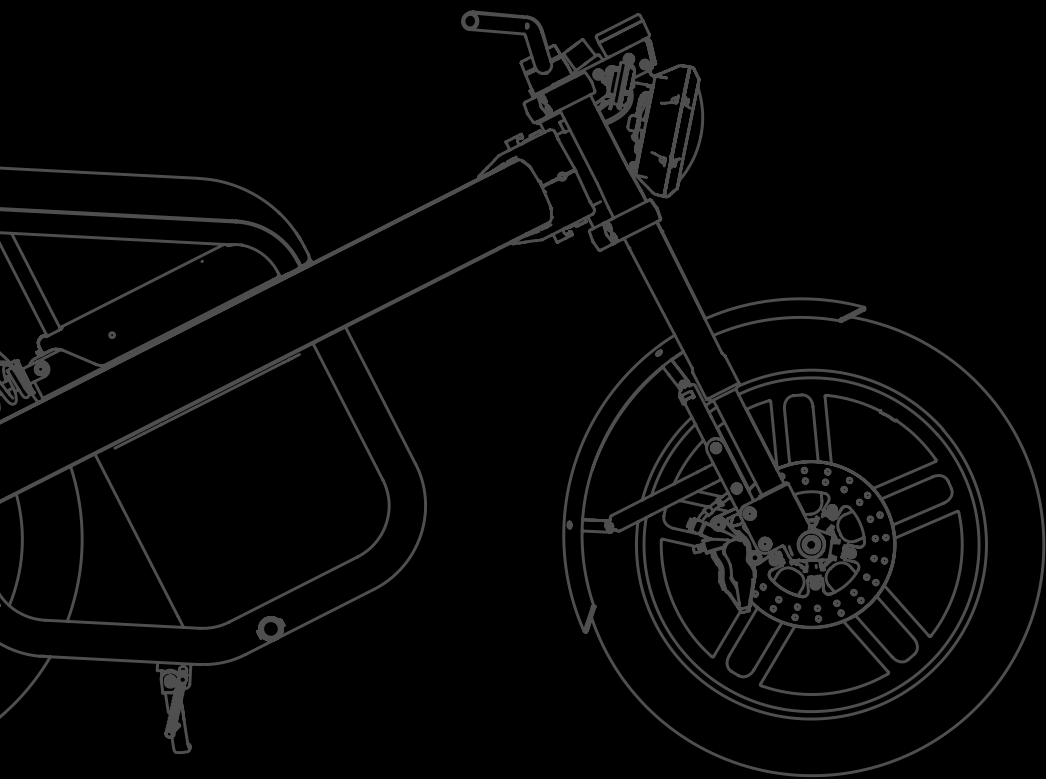


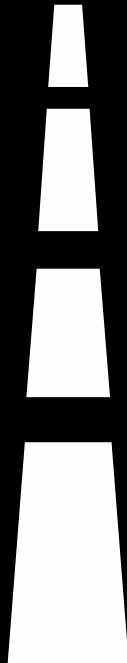


LET'S RIDE





BREKR
QUICK STARTR



I
I
I
02

NEDERLANDS

06

ENGLISH

10

DEUTSCH

14

FRANÇAIS

18

CONTACT INFO
I
I
I

VOOR HET RIJDEN

Gefeliciteerd met je Brekr Model B! We snappen dat je direct wilt rijden op je nieuwe brommer, maar neem even de tijd om de belangrijkste instructies te lezen. Koppel eveneens direct jouw Brekr aan de Brekr-app, dat kost je een paar minuten en je profiteert meteen van de functionaliteiten van de app. De instructies hiervoor vind je in de Let's-Ride-box.

Controlepunten voor het rijden

Voor je eigen veiligheid en voor de levensduur van de Brekr controleer altijd of:

- Alle (transport)bescherming en beveiliging zoals een (ketting)slot is verwijderd.
- Het stuur soepel draait en of de schakelaars op het stuur normaal werken.
- De bandenspanning op niveau is (zie hiervoor de informatie onder het zadel).
- De banden schade of slijtage bevatten en of de profieldiepte voldoende is ($> 0,8$ mm).
- Er een waarschuwinglampje op het display brandt als de Model B is ingeschakeld.
- De accu voldoende is opgeladen en op de juiste wijze geplaatst en aangesloten is. Belangrijk: zorg ervoor dat de bajonetsluiting bij het bevestigen op de accu vastklikt.
- De koplamp, het achterlicht, de knipperlichten en de claxon werken.
- De remolie voldoende gevuld is; check dit via het glaasje aan de zijkant van de reservoirs.
- De spiegel op de Brekr is gemonteerd, goed afgesteld staat en schoon is.
- Je voldoet aan alle geldende wetgeving en regels voor het rijden.

Goed om te weten voor, tijdens en na het rijden

- Het maximale belastbare gewicht is 160kg.
- De passagier moet tenminste met de voeten de voetsteuntjes kunnen bereiken.
- De Brekr mag niet worden schoongemaakt met een hogedrukspuit. Zie de uitleg hoe de Brekr schoon te maken op ons supportplatform.
- De Brekr is niet geschikt om door een plas water van dieper dan 20cm te rijden.

Tijd om te rijden

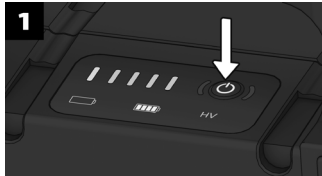
Nu je alles hebt gecontroleerd, is het tijd om te rijden:

1. Ga lekker zitten en zorg ervoor dat de voetsteunen zijn uitgeklaapt.
2. Steek de sleutel in het slot en draai naar rechts.
3. Wacht totdat het display volledig is opgestart en alle controles zijn uitgevoerd.
4. Om de Brekr uit de P-stand te halen: klap de standaard bij de linkervoet omhoog en/of druk op de P knop rechts aan het stuur.
5. Knijp de remmen kort in om uit de vrije/neutrale stand (N) te gaan.
6. Kies een rijmodus:
 - 1) Veel controle. Handig bij manoeuvreren en de stand met maximale actieradius.
 - 2) Meer snelheid en acceleratie.
 - 3) Maximale snelheid en hoge acceleratie. Beperkte regeneratie.
 - 4) Maximale snelheid en maximale acceleratie. Meer regeneratie bij gas los en remmen.
7. Zet het geluid van de Brekr aan of uit met de geluidsknop rechts op het stuur.
8. Draai vervolgens de gas hendel (handvat rechts) rustig naar je toe, geef gedoseerd gas.
9. Let's ride!

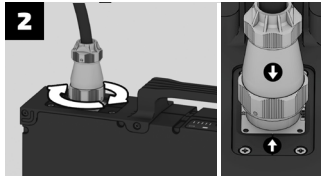
OPLADEN

Volg altijd nauwkeurig de aangegeven stappen voor het opladen van de accu. De accu kan zowel in de Brekr als uit de Brekr worden opgeladen. Gebruik alleen de door Brekr gespecificeerde oplader. Laat de accu na het rijden eerst 30 tot 60 minuten afkoelen voor het opladen.

Tip! Scan de QR-code op de zijkant van je accu of ga naar www.brekr.com/powertips/ voor betere ondersteuning bij het gebruik van de accu.



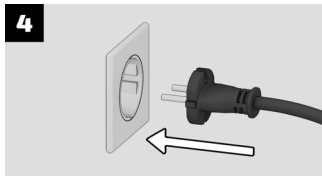
1 Start altijd met een uitgeschakelde accu. Zet de accu aan door de aan/uit knop kort in te drukken en wacht tot led 2 en led 4 knipperen.



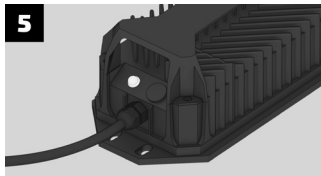
2 Draai de bajonetsluiting van de oplader op de accu waarbij de stickers met pijl op dezelfde hoogte zitten. Draai dan de bajonetsluiting vast door deze rechtsonder te draaien en zorg ervoor dat deze klikt.



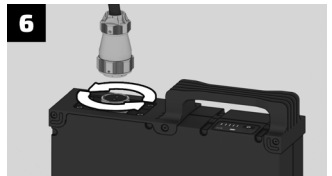
3 Controleer of het 'HV' led op de accu oplicht. Licht hij niet op? Koppel dan de lader opnieuw tot het 'HV' led oplicht.



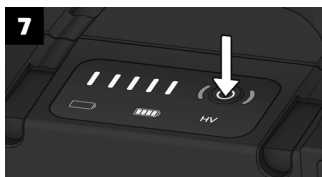
4 Steek de stekker van de oplader in het stopcontact. De accu wordt opgeladen als de oplader een rood lampje laat zien.



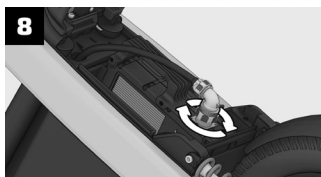
5 Zodra de accu 100% opgeladen is, zal het lampje op de oplader groen gaan branden.



6 Als de accu voldoende is opgeladen, draai de bajonetsluiting op de accu los.



7 Zet de accu uit door de aan/uit knop 3 seconden in te houden. Alle leds op de accu gaan hierna uit.



8 Sluit de accu daarna weer aan op de Brekr. Draai de bajonetsluiting vast door deze rechtsonder te draaien en zorg ervoor dat deze klikt.



9 Klaar om weer te rijden!

Tip! Het is niet schadelijk om de accu 100% op te laden en/of de accu volledig leeg te rijden, maar het meest ideale oplaadpercentage ligt tussen de 20% en 80%. Wanneer je niet de volledige 100% nodig hebt, kun je er ook voor kiezen om de accu eerder te ontkoppelen van de oplader. Koppel dan eerst de lader los van het stopcontact en vervolgens de accu los van de lader.

DE ACCU ONDERHOUDEN

De Brekr model B heeft een geavanceerde accu voorzien van een Battery Management System (BMS). De capaciteit van iedere accu neemt af door gebruik. Behandel je accu daarom altijd met zorg voor een langere levensduur.

Zowel de accu als de oplader dient in een droge omgeving te staan. Laad de accu alleen op bij een omgevingstemperatuur tussen de 0 °C en 40 °C en het liefst op kamertemperatuur. Wanneer de accu zelf te warm is (bijvoorbeeld direct na gebruik) zal deze niet kunnen opladen. Dit laat de accu zelf zien door alle 5 de ledjes kort te laten flikkeren en het HV-lampje even uit te laten gaan. Laat de accu dan eerst geleidelijk afkoelen op kamertemperatuur en probeer hem na een half uur opnieuw aan te sluiten.

Let op!

Zet de accu nooit leeg weg. Als de accu helemaal leeg is, laad deze eerst op. Een lege accu opslaan kan diepteontlading veroorzaken en je accu onherstelbaar beschadigen. Dit valt niet onder garantie.

Actuele acculading

De actuele acculading controleer je door:

- De actuele actieradius af te lezen links op het display wanneer de brommer aan staat.
- De accu los te koppelen van de Brekr en kort op de aan/uit knop te drukken. De 5 ledjes lichten op naar mate van lading. Elk brandend ledje staat voor $\pm 20\%$.

Opslag, onderhoud en transport

Wanneer je de Brekr en/of de accu langere tijd niet gebruikt, zorg er dan voor dat de accu zorgvuldig wordt opgeslagen om de levensduur te maximaliseren:

- Laad de accu voor 50 tot 60 procent op wanneer je deze langer dan een maand niet gaat gebruiken.
- Koppel de accu los van de Brekr of oplader als je deze opbergt.
- Zorg dat de accu uit staat. Je schakelt de accu uit door 3 seconden de aan/uit knop in te drukken. Als er geen led brandt is de accu uitgeschakeld.
- Zowel de accu als de oplader moeten op een schone, droge en goed geventileerde plaats worden opgeborgen, uit de buurt van bijtende materialen, stroom- en warmtebronnen. De omgevingstemperatuur dient tussen 10°C en 30°C te zijn en de relatieve luchtvochtigheid (RH) minder dan 65 procent.
- Elke twee maanden dien je de accu even kort te gebruiken om hem daarna weer met 50 tot 60 procent lading op te slaan.
- Na langdurige opslag dien je de accu eerst 100% op te laden voor gebruik.
- De GPS-module heeft een eigen batterij die zich voedt met de accu. Na 30 dagen zonder voeding van de accu raakt deze leeg. Wanneer je de accu opnieuw aansluit laadt de batterij van de GPS-module zich weer op.

Verder

Houd de accu uit de buurt van vuur en warmtebronnen. Het is verboden de accu in het vuur te gooien. Alleen gespecificeerde en originele opladers mogen worden gebruikt om de accu van de Brekr Model B op te laden. Na productie en voor aflevering zijn de lader en accu onderworpen aan een strikte inspectie. Het is ten strengste verboden om de accu of de oplader te demonteren, gebeurt dit wel, dan vervalt de garantie.

GARANTIE

Onderstaande garantiebepalingen vormen een aanvulling op de wettelijke rechten.

Voorwaarden

Brekr geeft een garantie op eventuele materiaal- of constructiefouten aan de brommer aan de eerste eigenaar van de brommer. Deze is, met uitzondering van alle wettelijke voorwaarden, niet overdraagbaar.

Periode

Brekr geeft een garantie van zeven jaar op het frame en twee jaar op alle bewegende onderdelen. De accu heeft een garantie van minimaal 500 laadcycli voordat deze accu onder de 80% van zijn levensduur komt, met een maximum van twee jaar.

Er wordt geen garantie verleend wanneer:

- De brommer oneigenlijk of onzorgvuldig is gebruikt.
- De brommer beschadigd is door een verkeersongeval of valpartij.
- De brommer niet is onderhouden zoals geadviseerd door Brekr.
- De schade het gevolg is van normale slijtage.
- Reparaties door een niet-Brekr bevoegde reparateur zijn uitgevoerd.
- Niet-originele onderdelen zijn gebruikt bij bijvoorbeeld reparaties.
- Onderdelen onjuist gemonteerd zijn en/of de constructie gewijzigd is door een niet-Brekr bevoegde monteur.
- De brommer voor verhuur of bezorging is gebruikt.
- De brommer wordt opgevoerd, er meer vermogen ontstaat of de brommer harder rijdt dan wettelijk is toegestaan.

De kosten voor transport van onderdelen van de brommer of de brommer behoren niet tot de garantie en is voor rekening van de eigenaar. Vergoeding van lichamelijk letsel of schade aan andere goederen dan (originele onderdelen van) de Brekr is, voor zover wettelijk toegestaan, uitgesloten.

SUPPORT

Heb je vragen over de Model B? Kijk dan op ons supportplatform: www.brekr.com/support/. Staat je vraag er niet tussen, heb je gebreken vastgesteld of twijfel je of je Brekr wel naar behoren werkt? Stuur dan een mail naar service@brekr.com. Wij staan voor je klaar en helpen je graag!



BEFORE RIDING

Congratulations on your Brekr model B! We understand that you want to ride your new moped right away, but take a moment to read the most important instructions. Also, link your Brekr directly to the Brekr app, it will take you a few minutes and you will immediately benefit from the functionalities of the app. You can find the instructions for this in the Let's-Ride-box.

Control Points Before Riding

For your own safety and for the lifetime of the Brekr, you always have to check if:

- All (transport)protection and security like a (chain)lock is removed.
- The steering wheel turns smoothly and whether the switches on the steering wheel function normally.
- The tire pressure is correct (to know what is correct, see the information under the saddle).
- The tires are damaged or worn and the tread depth is sufficient (> 0.8 mm).
- A warning sign lights up on the display when the Model B is switched on.
- The battery is sufficiently charged and correctly positioned and connected. Important: Make sure that the bayonet fitting snaps onto the battery pack when it is attached.
- The headlight, taillight, indicators and horn are working.
- The brake fluid is sufficiently filled; check this through the glass on the side of the reservoirs.
- The mirror on the Brekr is mounted, properly adjusted and clean.
- You comply with all applicable laws and regulations for driving.

Good to know before, during and after riding

- The maximum loadable weight is 160kg.
- The passenger must be able to reach the footrests at least with their feet.
- The Brekr should not be cleaned with a high pressure cleaner, see the explanation about how to clean the Brekr on our support platform.
- The Brekr is not suitable for driving through a puddle of water deeper than 20cm.

Time To Ride

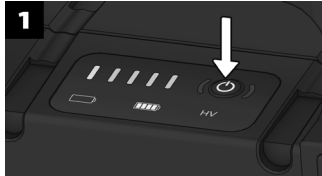
Now you have checked everything, it is time to ride:

1. Sit back and make sure the footrests are folded out.
2. Insert the key into the lock and turn to the right.
3. Wait until the display is fully started and all checks have been made.
4. To take the Brekr out of the P position: flip up the stand by the left foot and/or press the P button on the right side of the steering wheel.
5. Squeeze the brakes briefly to move from the free/neutral (N) position.
6. Choose a driving mode:
 - 1) Much control. Good for maneuvering and maximum range mode
 - 2) More speed and acceleration
 - 3) Maximum speed and high acceleration. Limited regeneration
 - 4) Maximum speed and maximum acceleration. More regeneration during acceleration and braking
7. Turn the sound of the Brekr on or off with the sound button on the right side of the handlebar.
8. Then turn the 'throttle' (right handle) slowly towards you, apply dosed gas.
9. Let's ride!

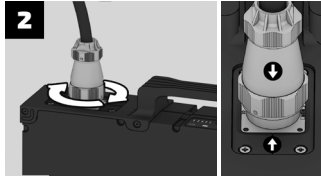
CHARGING

Always follow the indicated steps for charging the battery. The battery can be charged either inside the Brekr or outside the Brekr. After riding, let the battery cool down for 30 to 60 minutes before charging.

Tip! Scan the QR-code on the side of your battery or go to www.brekr.com/powertips/ for better support in using the battery.



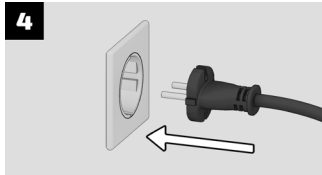
1 Always start with the battery turned off. Turn on the battery by briefly pressing the on/off button and wait until LED 2 and LED 4 are flashing.



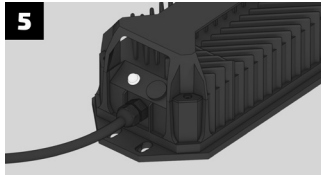
2 Screw the bayonet connector of the charger onto the battery so that the arrow stickers are at the same height. Then tighten the bayonet fitting by rotating it clockwise and make sure it clicks into place.



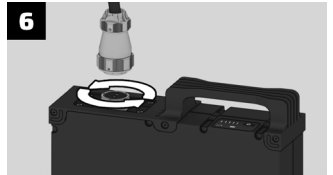
3 Check if the 'HV' led on the battery lights up. Does it not light up? Then reconnect the charger until the 'HV' led lights up.



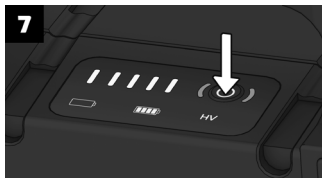
4 Plug the charger into the power outlet. The battery is charging when the charger shows a red light.



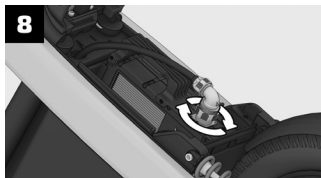
5 Once the battery is 100% charged, the light on the charger will turn green.



6 When the battery is sufficiently charged, unscrew the bayonet connector on the battery.



7 Turn off the battery by holding the on/off button for 3 seconds. All LEDs on the battery will turn off after this.



8 Then reconnect the battery pack to the Brekr. Tighten the bayonet fitting by turning it clockwise and make sure it clicks into place.



9 Ready to ride again!

Tip! It is not harmful to charge the battery 100% and/or drive it completely empty, but the most ideal charging percentage is between 20% and 80%. When you don't need the full 100%, you can also choose to disconnect the battery from the charger earlier. In this case, first disconnect the charger from the power outlet and then disconnect the battery from the charger.

MAINTAINING THE BATTERY

The Brekr model B has an advanced battery equipped with a Battery Management System (BMS). The capacity of every battery decreases with use. Therefore, always treat your battery with care for a longer lifespan.

Both the battery and the charger should be placed in a dry environment. Charge the battery only at an ambient temperature between 0 °C and 40 °C and preferably at room temperature. When the battery itself is too warm (for example immediately after use) it will not be able to charge. The battery will show this by all 5 LEDs flickering briefly and the HV light going out briefly. You have to let the battery cool down gradually to room temperature

Caution! Never put the battery away empty. If the battery is completely empty, charge it first. Storing a dead battery can cause deep discharge and irreparably damage your battery. This is not covered under warranty.

Current battery charge

You can check the current battery charge by:

- Reading the current range on the left side of the display when the moped is turned on.
- Disconnecting the battery from the Brekr and pressing the on/off button briefly. The 5 LEDs light up according to the degree of charge. Each lit LED represents $\pm 20\%$.

Storage, maintenance and transportation

When you do not use the Brekr and/or the battery for an extended period of time, make sure that the battery is stored carefully to maximize its lifespan:

- Charge the battery 50% to 60% when you are not going to use it for more than a month.
- Disconnect the battery from the Brekr or charger when you store it.
- Make sure the battery is off. You turn the battery off by pressing the on/off button for 3 seconds. If no LED lights up, the battery pack is turned off.
- Both the battery pack and charger should be stored in a clean, dry and well-ventilated place, away from corrosive materials, power and heat sources. The ambient temperature should be between 10°C and 30°C and the relative humidity (RH) less than 65 percent.
- Every two months, you should briefly use the battery. After that, store it again with a 50 to 60 percent charge.
- After long-term storage, you should charge the battery 100% before use.
- The GPS module has its own battery which get power from the battery. After 30 days without power from the bigger battery, this battery will be empty. When you reconnect the battery, the GPS module battery recharges itself.

Further

Keep the battery away from fire and heat sources. It is forbidden to throw the battery into the fire. Only specified and original chargers may be used to charge the Brekr battery. This charger and battery have been subject to strict inspection before leaving the factory and it is strictly forbidden to disassemble the battery or charger, otherwise the warranty will be void.

WARRANTY

The warranty terms below are in addition to the legal rights.

Conditions

Brekr provides warranty on any material or construction defects on the moped to the first owner of the moped. This is, with the exception of all legal conditions, non-transferable.

Period

Brekr provides a seven-year warranty on the frame and two years on all moving parts. The battery is guaranteed for a minimum of 500 charge cycles before it falls below 80% of its lifespan, with a maximum of two years.

No warranty is provided when:

- The moped has been used improperly or carelessly.
- The moped has been damaged by a traffic accident or fall.
- The moped has not been maintained as advised by Brekr.
- The damage is the result of normal wear and tear.
- Repairs have been carried out by a non-Brekr authorized repairer.
- Non-original parts have been used in for example repairs.
- Parts have been assembled incorrectly and/or the construction has been changed by a non-Brekr authorized mechanic.
- The moped has been used for rental or delivery.
- The moped is tuned up, more power is generated or the moped is driven faster than legally permitted.

The cost for transportation of components of the moped or the moped is not part of the warranty and is the responsibility of the owner. Compensation for personal injury or damage to other goods than (original parts of) the Brekr is, to the extent permitted by law, excluded.

SUPPORT

Do you have questions about the Model B? Then please visit our support platform: www.brekr.com/support/. Is your question not listed there, have you found defects or do you doubt whether your Brekr is working properly? Please send an email to service@brekr.com. We're ready and eager to help you!



VOR DEM FAHREN

Herzlichen Glückwunsch zu deinem Brekr Modell B! Selbstverständlich möchtest du dein neues Moped sofort fahren – das verstehen wir! - aber bitte nimm dir einen Moment Zeit, um die wichtigsten Hinweise zu lesen. Verbinde außerdem dein Brekr direkt mit der Brekr-App. Es dauert nur wenige Minuten und du kannst sofort von den Funktionen der App profitieren. Die Anleitung dazu befindet sich in der Öffnungsklappe der Let's-Ride-Box.

Kontrollpunkte vor dem fahren

Zu deiner eigenen Sicherheit und für die Lebensdauer des Brekr, solltest du immer überprüfen, ob:

- (Transport-)Schutz und Sicherheitselemente wie z.B. (Ketten-)Schloss entfernt sind.
- Das Lenkrad leichtgängig ist, und ob die Schalter am Lenkrad normal funktionieren.
- Der Reifendruck korrekt ist (was korrekt ist, steht unter dem Sattel).
- Die Reifen nicht beschädigt oder abgenutzt sind.
- Die Profiltiefe ausreichend ist (> 0,8 mm).
- Beim Einschalten des Modells B, keine Warnanzeige auf dem Display aufleuchtet.
- Die Batterie ausreichend geladen, richtig positioniert und angeschlossen ist. Wichtig: der Bajonettverschluss muss auf dem Akku einrasten, wenn er angebracht wird.
- Scheinwerfer, Rücklicht, Blinker und Hupe funktionieren.
- Die Bremsflüssigkeit ausreichend eingefüllt ist; überprüfe dies durch das Glas an der Seite der Behälter.
- Der Spiegel am Brekr montiert, richtig eingestellt und sauber ist.
- Du dich an alle geltenden Gesetze und Vorschriften für das Fahren hältst.

Gut zu wissen vor, während und nach der fahrt

- Das maximal zulässige Gewicht beträgt 160 kg
- Der Beifahrer muss die Fußrasten mindestens mit den Füßen erreichen können.
- Das Brekr sollte nicht mit einem Hochdruckreiniger gereinigt werden, siehe die Erklärung zur Reinigung des Brekr auf unserer Support-Plattform.
- Das Brekr ist nicht geeignet, um durch eine Wasserpfütze zu fahren, die tiefer als 20 cm ist.

Zeit zum fahren

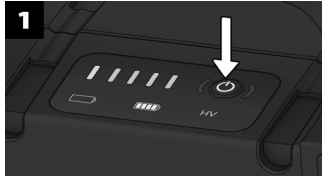
Nachdem du jetzt alles überprüft hast, ist es Zeit zu fahren:

1. Lehne dich zurück und stelle sicher, dass die Fußstützen ausgeklappt sind.
2. Stecke den Schlüssel in das Schloss und drehe ihn nach rechts.
3. Warte, bis das Display voll funktionsfähig ist und alle Kontrollen durchgeführt wurden.
4. Um das Brekr aus der P-Modus zu nehmen, klappe den Ständer mit dem linken Fuß hoch und/oder druck die P-Taste auf der rechten Seite des Lenkrads.
5. Betätige kurz die Bremsen, um aus der freien/neutralen (N) Position zu kommen.
6. Wähle einen Fahrmodus:
 - 1) viel Kontrolle. Praktisch zum Manövrieren, maximale Reichweite.
 - 2) Mehr Geschwindigkeit und Beschleunigung.
 - 3) Höchstgeschwindigkeit und hohe Beschleunigung. Begrenzte Regeneration
 - 4) Höchstgeschwindigkeit und maximale Beschleunigung. Mehr Regeneration.
7. Schalte den Sound mit der Sound-Taste rechts am Lenker ein oder aus.
8. Drehe dann den Gashebel (rechter Griff) langsam zur dir, gebe aber dosiert Gas.
9. Auf geht's!

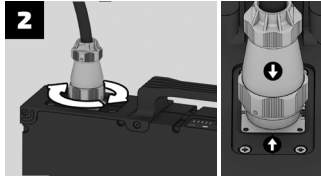
AUFLADEN

Befolge immer die angegebenen Schritte zum Laden der Batterie. Die Batterie kann entweder im Brekr oder außerhalb des Brekr geladen werden. Lasse die Batterie nach der Fahrt 30 bis 60 Minuten abkühlen, bevor du sie auflädst.

Tip! Scannen Sie den QR-Code auf der Seite Ihrer Batterie oder besuchen Sie www.brekr.com/powertips/ um bessere Unterstützung bei der Verwendung des Batterie zu erhalten.



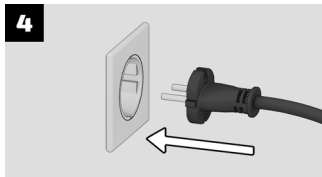
1 Starte immer mit ausgeschalteter Batterie. Schalte die Batterie ein durch die Ein/Aus-Taste kurz zu drücken und warte, bis LED 2 und LED 4 blinken.



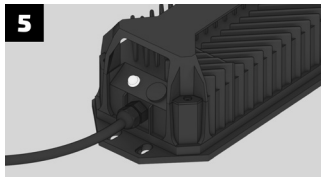
2 Schraube den Bajonettstecker des Ladegeräts auf die Batterie: Pfeilen gegenüber-einander. Bajonett fest-drehen im Uhrzeigersinn, bis es einrastet.



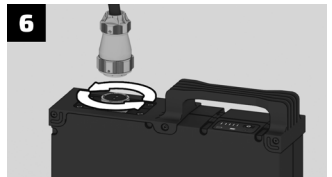
3 Prüfe, ob die LED 'HV' auf der Batterie aufleuchtet. Wenn nicht, schließe dann das Ladegerät wieder an, bis die LED 'HV' leuchtet.



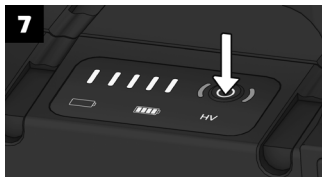
4 Schließ das Ladegerät an das Stromnetz an. Die Batterie ist geladen, wenn das Ladegerät rot leuchtet.



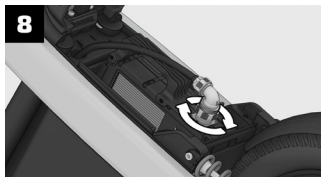
5 Sobald die Batterie zu 100 % geladen ist, leuchtet die Lampe am Ladegerät grün.



6 Wenn die Batterie genug geladen ist, schraube den Bajonettverschluss der Batterie ab.



7 Schalte die Batterie aus, durch die Ein/Aus-Taste 3 Sekunden lang gedrückt zu halten. Alle LEDs an der Batterie erlöschen.



8 Schließe die Batterie wieder ans Brekr an. Bajonett-verschluss festdrehen im Uhrzeigersinn, bis es einrastet.



9 Wieder fahrbereit!

Tip! Es ist nicht schädlich, die Batterie zu 100 % aufzuladen und/oder die Batterie vollständig leer zu fahren, aber der ideale Ladeprozentsatz liegt zwischen 20 % und 80 %. Hinweis: Lagere deine Batterie niemals leer. Wenn die Batterie vollständig leer ist, lade zuerst auf. Wenn du nicht die vollen 100 % benötigst, kannst du die Batterie auch früher vom Ladegerät trennen. Trenne zuerst das Ladegerät von der Steckdose und trenne dann die Batterie vom Ladegerät.

WARTUNG DER BATTERIE

Das Brekr Modell B verfügt über eine fortschrittliche Batterie mit einem Battermanagementsystem (BMS). Die Kapazität einer Batterie nimmt mit der Nutzung ab. Behandle deine Batterie daher stets sorgfältig, um eine längere Lebensdauer zu gewährleisten.

Sowohl die Batterie als auch das Ladegerät sollten in einer trockenen Umgebung gelagert werden. Lade die Batterie nur bei einer Umgebungstemperatur zwischen 0 °C und 40 °C, vorzugsweise bei Raumtemperatur. Wenn die Batterie selbst zu warm ist (z. B. unmittelbar nach dem Gebrauch), kann sie nicht geladen werden. Die Batterie zeigt dies an, indem alle 5 LEDs kurz aufflackern und die HV-Leuchte erlischt. Lasse die Batterie allmählich auf Raumtemperatur abkühlen und versuche, sie nach einer halben Stunde wieder anzuschließen.

Achtung! Lagere die Batterie niemals leer. Wenn diese völlig leer ist, lade sie zunächst auf. Die Lagerung einer leeren Batterie kann zu einer Tiefentladung führen und deine Batterie irreparabel beschädigen. Dies ist nicht durch die Garantie abgedeckt.

Aktuelle Batterieladung

Du kannst die aktuelle Batterieladung überprüfen, indem du:

- Die aktuelle Reichweite auf der linken Seite des Displays beim Einschalten des Mopeds abliest.
- Die Batterie vom Brekr trennst, und kurz die Ein/Aus-Taste drückst (im Folgenden Power-Taste genannt). Die 5 LEDs leuchten entsprechend dem Ladezustand auf. Jede leuchtende LED steht für ± 20%.

Lagerung, Wartung und Transport

Wenn du das Brekr und/oder die Batterie über einen längeren Zeitraum nicht benutzt, solltest du sie sorgfältig aufbewahren, um ihre Lebensdauer zu verlängern:

- Lade die Batterie zu 50% bis 60% auf, wenn du sie länger als einen Monat nicht benutzt.
- Trenne die Batterie vom Brekr oder vom Ladegerät, wenn du sie lagerst
- Stelle sicher, dass die Batterie ausgeschaltet ist. Um die Batterie auszuschalten, drücke die Power-Taste 3 Sekunden lang.
- Sowohl die Batterie als auch das Ladegerät sollten an einem sauberen, trockenen und gut belüfteten Ort gelagert werden, fern von korrosiven Materialien, Strom- und Wärmequellen. Die Umgebungstemperatur sollte zwischen 10°C und 30°C liegen und die relative Luftfeuchtigkeit (RH) weniger als 65 Prozent betragen.
- Alle zwei Monate solltest du die Batterie kurz benutzen und sie dann wieder bei 50 bis 60 Prozent Ladung lagern.
- Nach längerer Lagerung wird geraten, die Batterie zu 100% aufzuladen, bevor du diese wieder benutzt.
- Das GPS-Modul verfügt über einen eigenen Akku, der seinen Strom von der Batterie bezieht. Nach 30 Tagen ohne Strom aus der Batterie ist der GPS-Akku leer. Wenn du deine Batterie wieder einsteckst, lädt sich der Batterie des GPS-Moduls selbst wieder.

Zudem

Halte die Batterie von Feuer und Wärmequellen entfernt. Es ist verboten, die Batterie ins Feuer zu werfen. Zum Aufladen der Brekr Model B Batterie dürfen nur spezialisierte und originale Ladegeräte verwendet werden. Nach der Produktion und vor der Auslieferung werden das Ladegerät und die Batterie einer strengen Prüfung unterzogen. Es ist strengstens untersagt, die Batterie oder das Ladegerät zu zerlegen, da sonst die Garantie erlischt.

GARANTIE

Die folgenden Garantiebedingungen gelten zusätzlich zu den gesetzlichen Rechten.

Bedingungen

Brekr gewährt dem Erstbesitzer des Mopeds eine Garantie auf eventuelle Material- oder Konstruktionsfehler des Mopeds. Diese ist, mit Ausnahme aller gesetzlichen Bestimmungen, nicht übertragbar.

Dauer

Brekr gewährt eine siebenjährige Garantie auf den Rahmen und zwei Jahre auf alle beweglichen Teile. Die Batterie hat eine Garantie von mindestens 500 Ladezyklen, bevor sie unter 80 % ihrer Lebensdauer fällt, innerhalb maximum 2 Jahre.

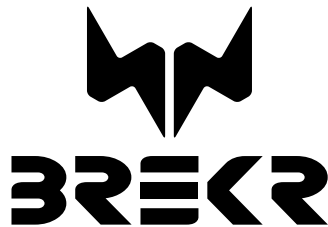
Es kann keine Garantie gegeben werden, wenn:

- Das Moped unsachgemäß oder unachtsam benutzt wurde.
- Das Moped durch einen Verkehrsunfall oder Unfall beschädigt wurde.
- Das Moped nicht wie von Brekr empfohlen gewartet wurde.
- Die Schäden das Ergebnis normaler Abnutzung sind.
- Die Reparaturen von einer, nicht von Brekr autorisierten Werkstatt, durchgeführt sind.
- Nicht-Originalteile, z. B. bei Reparaturen, verwendet wurden.
- Teile falsch montiert wurden, und/oder die Konstruktion von einem, nicht von Brekr autorisierten Mechaniker, verändert wurde.
- Das Moped als Miet- oder Lieferfahrzeug benutzt wurde.
- Das Moped aufgetunt wird, damit mehr Leistung erzeugt wird, oder das Moped schneller gefahren wird als gesetzlich erlaubt.

Die Kosten für den Transport von Teilen des Moped, oder des Moped fallen nicht unter die Garantie und gehen zu Lasten des Besitzers. Der Ersatz von Personenschäden oder Schäden an anderen Waren als (Originalteilen) des Brekr's ist, im gesetzlich zulässigen Umfang, ausgeschlossen.

SUPPORT

Hast du Fragen zum Modell B? Besuche unsere Support-Plattform: www.brekr.com/support/. Wird deine Frage nicht aufgeführt, hast du Mängel festgestellt, oder bist du nicht sicher, ob dein Brekr einwandfrei funktioniert? Sende eine E-Mail an service@brekr.com. Wir sind für dich da und helfen dir gerne weiter!



AVANT DE CONDUIRE

Félicitations pour votre brekr modèle b ! Nous comprenons que tu aies envie d'utiliser ton nouveau cyclomoteur immédiatement, mais prends le temps de lire les instructions les plus importantes. Enregistre ton Brekr dans l'application Brekr avant de partir, ça ne te prendra que quelques minutes et tu bénéficieras immédiatement des fonctionnalités de l'application. Les instructions se trouvent dans la Let's-Ride-box.

Points à vérifier avant de prendre la route

Pour ta sécurité et pour une durée de vie optimale de ton Brekr, vérifie toujours que :

- Toutes les protections (de transport et de sécurité), comme un cadenas, ont été enlevées.
- Le volant tourne doucement et les boutons de la poignée droite fonctionnent.
- La pression des pneus est correcte (pression recommandée indiquée sous la selle).
- Les pneus ne sont ni endommagés ni usés et la profondeur des sculptures est encore suffisante (> 0,8 mm).
- Aucun voyant d'avertissement ne s'allume sur l'écran en mettant le contact.
- La batterie est suffisamment chargée, correctement installée et connectée.
Important : le verrou à baïonnette doit faire 'clac' en le branchant sur la batterie.
- Le phare, le feu arrière, les clignotants et le klaxon fonctionnent.
- Le liquide de frein est suffisamment rempli ; tu peux vérifier le niveau en regardant la petite fenêtre ronde sur le côté des réservoirs.
- Le miroir du Brekr est monté, correctement ajusté et propre.
- Tu te conformes à toutes les lois et réglementations applicables en matière de conduite.

Bon à savoir avant, pendant et après la conduite

- Le poids maximum de charge autorisé est de 160 kg.
- Le passager doit pouvoir atteindre les repose-pieds.
- Ne pas nettoyer le Brekr avec un nettoyeur haute pression. Nous expliquons comment nettoyer ton Brekr sur notre plateforme d'assistance.
- Le Brekr n'est pas adapté pour rouler dans des flaques d'eau de plus de 20 cm de profondeur.

En route

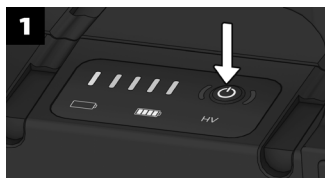
Maintenant que tu as tout vérifié, il est temps de te mettre en route :

1. Assieds-toi et assure-toi que les repose-pieds soient mis en place.
2. Insère la clé dans le contact et tourne vers la droite.
3. Attends que l'affichage du display soit complètement démarré et que toutes les vérifications aient été effectuées.
4. Pour sortir le Brekr de la position P, relève la béquille avec le pied gauche et/ou appuie sur le bouton P situé sur la poignée droite du guidon.
5. Freine brièvement en serrant les poignées pour quitter le point mort (N).
6. Choisis un mode de conduite :
 - 1) Contrôle maximal. Optimal pour les manœuvres et avoir plus d'autonomie.
 - 2) Plus de vitesse et d'accélération.
 - 3) Vitesse maximale et forte accélération. Régénération limitée.
 - 4) Vitesse et accélération maximales. Plus de régénération (décélération et freinage).
7. Active ou désactive le son du Brekr à l'aide du bouton situé sur la poignée droite du guidon.
8. Tourne lentement la poignée de l'accélérateur (poignée droite) vers toi, dose ton accélération.
9. En route !

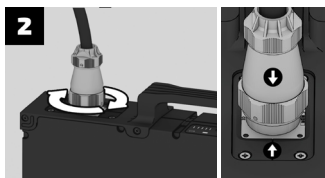
CHARGE

Suis toujours les étapes indiquées pour charger la batterie. La batterie peut être chargée aussi bien dans le Brekr qu'en dehors. Après avoir conduit, laisse la batterie refroidir pendant 30 à 60 minutes avant de la recharger.

Astuce! Scanne le code QR sur le côté de ta batterie ou consulte www.brekr.com/powertips/ pour plus d'informations sur l'utilisation de la batterie.



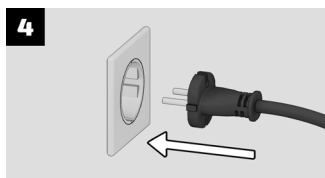
1 Toujours démarrer avec la batterie éteinte. Allume la batterie en appuyant brièvement sur le bouton marche/arrêt et attends que la 2ème et la 4ème LED clignotent.



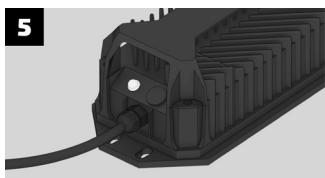
2 Visse le connecteur à baïonnette du chargeur sur la batterie : les flèches l'une en face de l'autre. Fixe ensuite le connecteur en le tournant dans le sens des aiguilles d'une montre, il doit bien faire 'clac'.



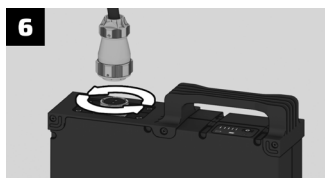
3 Vérifie que la LED 'HV' de la batterie s'allume. Si elle ne s'allume pas, recommence depuis l'étape 1 jusqu'à ce qu'elle s'allume.



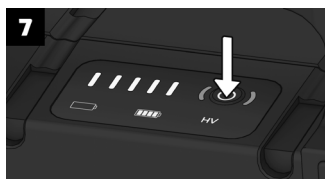
4 Branche le chargeur sur le secteur. La batterie est en cours de charge lorsque le chargeur affiche une lumière rouge.



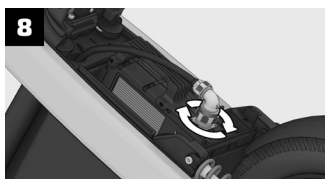
5 Une fois que la batterie est chargée à 100%, le voyant du chargeur est vert.



6 Lorsque la batterie est suffisamment chargée, dévisse le connecteur de la batterie.



7 Éteints la batterie en maintenant le bouton marche/arrêt appuyé pendant 3 secondes. Toutes les LED s'éteignent.



8 Reconnecte ensuite la batterie au Brekr. Visse le connecteur à baïonnette en le tournant dans le sens des aiguilles d'une montre, il doit bien faire 'clac'.



9 Prêt à repartir!

Astuce ! Il n'est pas nocif de charger la batterie à 100 % et/ou de la décharger complètement en roulant, mais le pourcentage de charge idéal se situe entre 20 % et 80 %. Si tu n'as pas besoin de 100% d'autonomie, tu peux également choisir de déconnecter la batterie du chargeur avant la fin du chargement. Débranche d'abord le chargeur de la prise, puis débranche la batterie du chargeur.

ENTRETIEN DE LA BATTERIE

Le Brekr modèle B dispose d'une batterie avancée avec un système de gestion de la batterie (BMS). La capacité de toute batterie diminue avec l'utilisation. Il est donc important que tu traites ta batterie avec précaution pour assurer une durée de vie optimale.

La batterie et le chargeur doivent être conservés dans un environnement sec. Charge la batterie uniquement à une température entre 0 °C et 40 °C, de préférence à température ambiante. Si la batterie elle-même est trop chaude (par exemple immédiatement après utilisation), elle ne pourra pas se recharger. Dans ce cas, la batterie donne un signal : les 5 LEDS clignotent brièvement et la LED HV reste éteinte. Laisse la batterie refroidir progressivement à température ambiante et essaie de la reconnecter après une demi-heure.

Attention ! Ne stocke jamais la batterie vide. Si la batterie est complètement vide, charge-la d'abord. Le stockage d'une batterie vide peut provoquer une décharge profonde et l'endommager irrémédiablement. Ceci n'est pas couvert par la garantie.

Charge actuelle de la batterie

Tu peux vérifier la charge actuelle de la batterie en :

- Contrôlant l'autonomie à gauche de l'écran lorsque le Brekr est allumé.
- Déconnectant la batterie du Brekr et en appuyant brièvement sur le bouton marche/arrêt. Les 5 LED s'allument en fonction du niveau de charge. Chaque LED allumée représente $\pm 20\%$.

Stockage, entretien et transport

Lorsque tu n'utilises pas le Brekr et/ou la batterie pendant une période prolongée, veille à les ranger soigneusement afin de maximiser leur durée de vie :

- Charge la batterie entre 50 % et 60 % si tu ne l'utilises pas pendant plus d'un mois.
- Débranche la batterie du Brekr ou du chargeur lorsque tu la ranges.
- Range la batterie éteinte (en appuyant sur le bouton marche/arrêt pendant 3 secondes), toutes les LED s'éteignent.
- La batterie et le chargeur doivent être stockés dans un endroit propre, sec et bien ventilé, à l'écart des matériaux corrosifs, des sources d'alimentation et de chaleur. La température ambiante doit être comprise entre 10°C et 30°C et l'humidité relative (HR) inférieure à 65 pour cent.
- Nous conseillons d'utiliser la batterie tous les deux mois pendant une courte période, avant de la stocker à nouveau avec une charge de 50 à 60 pour cent.
- Après une longue période de stockage, il est important de charger la batterie à 100 % avant de l'utiliser.
- Le module GPS possède sa propre batterie qui s'alimente sur la batterie du Brekr. Après 30 jours sans alimentation, cette batterie est vide. Lorsque tu rebranches la batterie, la batterie du module GPS se recharge toute seule.

D'autre part

Garde la batterie à l'écart du feu et des sources de chaleur. Il est interdit de jeter la batterie dans le feu. Seuls les chargeurs spécifiés et originaux peuvent être utilisés pour charger la batterie Brekr Modèle B. Après la production et avant la livraison, le chargeur et la batteries sont soumis à une inspection stricte. Il est strictement interdit de démonter la batterie ou le chargeur, sous peine d'annulation de la garantie.

GARANTIE

Les conditions de garantie ci-dessous s'ajoutent aux droits légaux.

Conditions

Brekr offre une garantie sur tout défaut de matériau ou de construction du cyclomoteur au premier propriétaire du cyclomoteur. Cette garantie n'est pas transférable, à l'exception de toutes les conditions légales.

Durée

Brekr offre une garantie de sept ans sur le cadre et de deux ans sur toutes les pièces mobiles. La batterie est garantie pour un minimum de 500 cycles de charge avant d'arriver à moins de 80% de sa capacité, sur un maximum de deux ans.

Aucune garantie n'est fournie lorsque :

- Le cyclomoteur a été utilisé de manière incorrecte ou négligente.
- Le cyclomoteur a été endommagé par un accident de la circulation ou une chute.
- Le cyclomoteur n'a pas été entretenu comme le conseille Brekr.
- Les dommages sont le résultat d'une usure normale.
- Les réparations ont été effectuées par un réparateur non agréé par Brekr.
- Des pièces non originales ont été utilisées, par exemple, pour des réparations.
- Les pièces ont été mal assemblées et/ou la construction a été modifiée par un mécanicien non agréé par Brekr.
- Le cyclomoteur a été utilisé pour la location ou la livraison.
- Le cyclomoteur est tuné, plus de puissance est générée ou le cyclomoteur roule plus vite que la vitesse légale.

Les frais de transport des pièces du cyclomoteur ou du cyclomoteur ne font pas partie de la garantie et sont à la charge du propriétaire. L'indemnisation des dommages corporels ou des dommages à d'autres biens que (les pièces d'origine) du Brekr est exclue, dans la mesure de la loi.

D'ASSISTANCE

As-tu des questions sur le modèle B ? Nous te donnons rendez-vous sur notre plateforme d'assistance : www.brekr.com/support/. Si ta question n'est pas dans la liste, que tu as trouvé des défauts ou que tu doutes du bon fonctionnement de ton Brekr ? Envoie-nous un mail à service@brekr.com. Nous sommes à ton service et nous nous ferons un plaisir de t'aider !



CONTACT INFO

ADDRESS	Hogenslagweg 10b, 7009CD Doetinchem, The Netherlands
TELEPHONE	+31 (0)314 787 160
E-MAIL	contact@brekr.com
WEBSITE	www.brekr.com

COPYRIGHT ©

All rights reserved. The manual is protected by copyright. Copying in mechanical, electronic or any other form without the written permission of the manufacturer is prohibited.

Distributed by:

Smart Commute B.V.
Hogenslagweg 10b
7009CD Doetinchem
The Netherlands

The copyright is in the hands of the manufacturer:

Smart Commute B.V.
Hogenslagweg 10b
7009CD Doetinchem
The Netherlands

We reserve the right to make changes to the product specifications and manual without prior notice. For the most actual version of this manual, please visit www.brekr.com/usermanual.